



welkom

Ledenvergadering d.d. 9 juni 2011



Agenda:

16:30 uur: Ontvangst;

17:00 uur: Opening en welkom;

- verslag van 17 maart 2011;

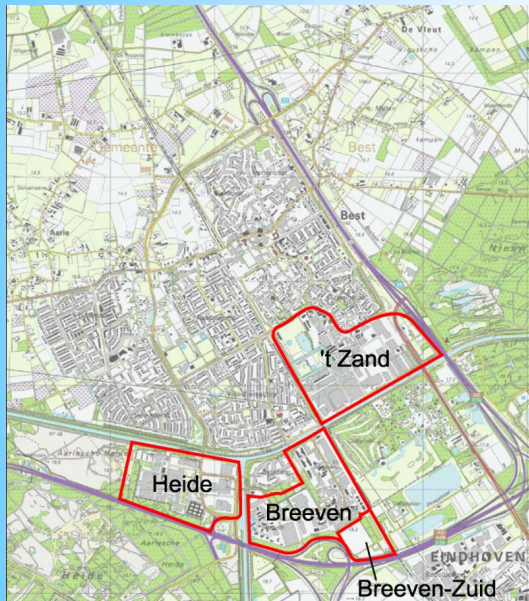
- mededelingen;

17:10 uur: Camerabeveiliging op Bestse Industrieterreinen;

- Ties Pronk;

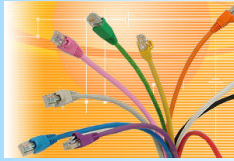
- Bert Nottelman;

- Wethouder Walraven.



Beveiliging bedrijventerreinen Regio

- professionalisering Parkmanagement;
- terugdringen risicoprofiel bedrijventerrein;
- glasvezelvoorziening;
- nieuw beveiligingsconcept – met camerabeveiliging;
- verschuiving criminaliteit naar elders.



Glasvezelnetwerk



- Duurzaam kwaliteitsnivo
- Data up en down
- Camerabeelden: streaming
- Uitbreiding dienstenpakket
- Kostenbesparing

Beveiliging:

- OCB – SPB – KVO;
- glasvezel en intelligente camera's;
- vraaggericht werken – haalbaarheidsonderzoek (2009);
- harde contracten nu 2011.



Kwaliteits- en prijsanalyse van:



- * camera's;
- * software;
- * RTR;
- * alarmopvolging.



Camera's:

- 2 kentekenecamera's;
- 8 dome camera's;
- plaatsing nabij/strategisch contractanten.

- startbedrag € 6.000, =
- BTW-geldstromen.



Kosten beveiliging p/jaar	verzekerings premie	verzekerings voordeel
Categorie 1 600, =	3.000, = 5.000, = (= gemiddeld)	450, = 750, =
Categorie 2 800, =	8.000, =	1.200, =
Categorie 3 1.000, =	10.000, =	1.500, =

Categorie 1 wil zeggen:

- a. Omzet < 1,5 miljoen
- b. Waarde vastgoed < 2 miljoen
- c. Aantal medewerkers < 5

Categorie 2 wil zeggen:

- a. Omzet 1,5 miljoen – 3 miljoen
- b. Waarde vastgoed 2 miljoen – 4 miljoen
- c. Aantal medewerkers 5 -10

Categorie 3 wil zeggen:

- a. Omzet >3 miljoen
- b. Waarde vastgoed >4 miljoen
- c. Aantal medewerkers >10



Eenmalige
korting voor OCB-leden
bij aanvang
5 %